

# 引线式单相交流电流隔离变送器

## 使用说明

### CE-IJ03-\*\*LH7-1.0

#### 1. 简介

本产品为一种交流大电流电量隔离变送器，其输入和输出之间不共地，输入信号为交流电流，其输出信号为直流电压或者直流电流的标准信号。该产品具有精度高，隔离耐压高，低温漂，体积小，安装方便等优点，可广泛应用于通讯，电力，铁路，工业控制等领域。

#### 2. 产品外型尺寸

LH7 型：长×宽×高=64mm×64mm×38mm

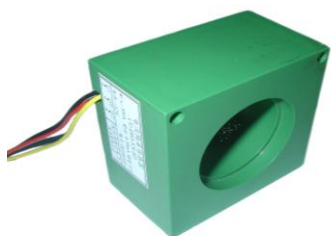
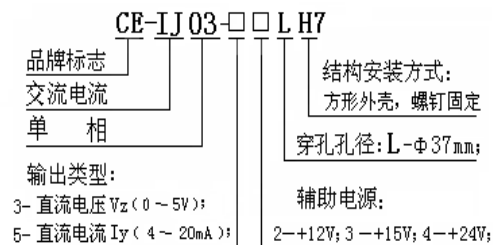


图 1 LH7 型产品外形图

#### 3. 产品选型规范



#### 4. 主要技术指标

测试条件：辅助电源：+12V，室温：25℃

\*输入范围：0~1000A

\*精度等级：1.0 级（采用引用误差）

\*工作环境：-10~60℃

\*隔离耐压：2500 V DC

\*负载能力：电压输出≥2 kΩ 电流输出 ≤250 Ω

\*温漂：≤300ppm/℃

\*响应时间：≤300 Ms

\*额定功耗：<0.5W

\*输出纹波：≤10mV

\*频响范围：45~65Hz（最高到 5K，需订货说明）

\*浪涌冲击抗扰度：电源端口一级±0.5KV(L-N/2Ω/综合波) 模拟 I/O 口一级±0.5KV (L-N/40Ω/综合波)；脉冲群抗扰度：输入/电源端口±2KV 模拟 I/O 口±1KV

\*输入过载能力：被测电流标称值的 20 倍（最大 500A）施加一秒（重复 5 次，间隔 300S）

\*储存条件：温度：-55~65℃；湿度：≤95%（不结露）

#### 4. 产品接线



图 3 产品引线图

红线：辅助电源正端引线；黑线：辅助电源负端引线；

黄线：信号输出端引线；输出引线长度：3 米

#### 6. 安装方式

产品采用螺钉安装方式，螺钉孔位置图如图 2

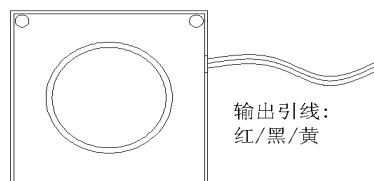


图 4 产品安装空位图

#### 7. 注意事项

7.1 产品输出必须是无源负载；

7.2 产品电压输出时不能短路，电流输出时不能长时间的开路；

7.3 使用时必须按所选产品型号对应的接线参考图，正确连接信号输入、输出和辅助电源接线，检查无误后再接通辅助电源；

7.4 使用前根据装箱单，以及产品标签，仔细核对和确认产品数量、型号和规格。

7.5 使用环境应无结露、无导电尘埃和破坏绝缘、金属的腐蚀性气体存在；

7.6 产品集中安装时，安装间距≥10mm。

7.7 产品出厂时已调校好零点和精度，请勿随意调校，确需现场调校时，请与我公司联系；

7.8 变送器为一体化结构，不可拆卸，同时避免碰撞和跌落。请勿涂改和撕下产品上任何标贴；

7.9 变送器内部未设置防雷击电路，当变送器的输入、输出馈线暴露于室外恶劣气候环境之中时，请注意采取防雷措施。

©版本：V1.1 版 2016-8-12(调整及补充技术指标参数)

指标有更新以最新说明书为准！

销售服务热线：0755-83766901/02/03/04/09/10/14/17

技术支持热线：0755-83766925/83766921/83143545；

全国免费咨询热线：800 8307262